


Qui contacter pour la rénovation énergétique de son logement ?




Réalisation : Direction Départementale des Territoires de la Marne - Juin 2019




FAIRE
HABITAT BASSE CONSOMMATION

FAIRE est une signature commune pour rassembler et rendre lisibles tous les acteurs de la rénovation énergétique.




Agence nationale Anah de l'habitat

L'Agence Nationale de l'Habitat est un établissement public qui encourage les travaux de rénovation et réhabilitation des logements en accordant des aides financières aux propriétaires occupants (sous condition de ressources) ainsi qu'aux propriétaires bailleurs privés.



COMAL-SOLHA
SOLUTION POUR VOS HABITANTS

Opérateur qui renseigne et accompagne les particuliers pour l'établissement de certaines aides financières. Le COMAL SOLIHA 51 est également un intervenant de la Plateforme GECKO-RENOV.



Maison de l'Habitat
PAYS DE L'EST ET DE CHAMPAGNE

Plateforme de rénovation pilotée par le Pays d'Epervay Terres de Champagne et le Pays de Brie et Champagne, comprenant les Communautés d'agglomération et de communes de :


- Epervay, Coteaux et Plaine de Champagne
- Grande Vallée de la Marne
- Paysages de la Champagne
- Brie Champenoise
- Sézanne – Sud Ouest Marnais
- Sud Marnais

et s'adressant à leurs habitants.



EDDIE

Plateforme de rénovation pilotée par la Communauté urbaine du Grand Reims et s'adressant à ses habitants.




GECKO-RENOV
HABITAT BASSE CONSOMMATION

Plateforme de rénovation pilotée par le Pays de Chalons en Champagne comprenant les Communautés d'agglomération et de communes de :

- Chalons agglo
- Moivre à la Coole
- Région de Suippes

et s'adressant à leurs habitants.



GAIAH
UN LOGEMENT À RÉNOVER

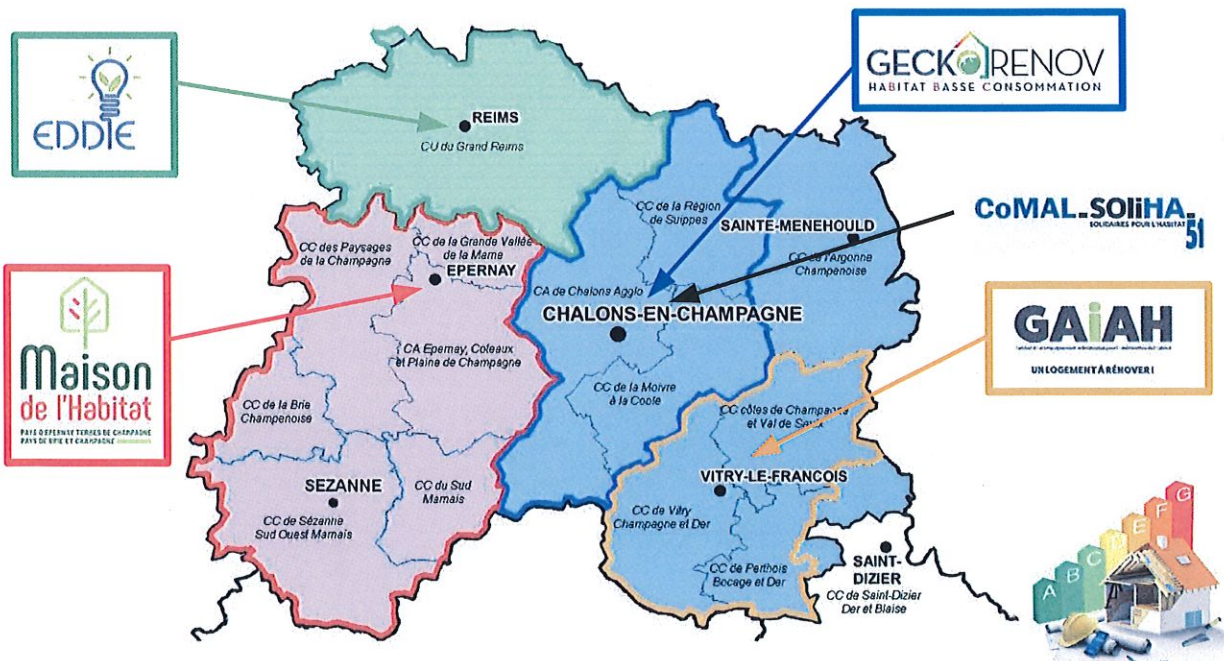
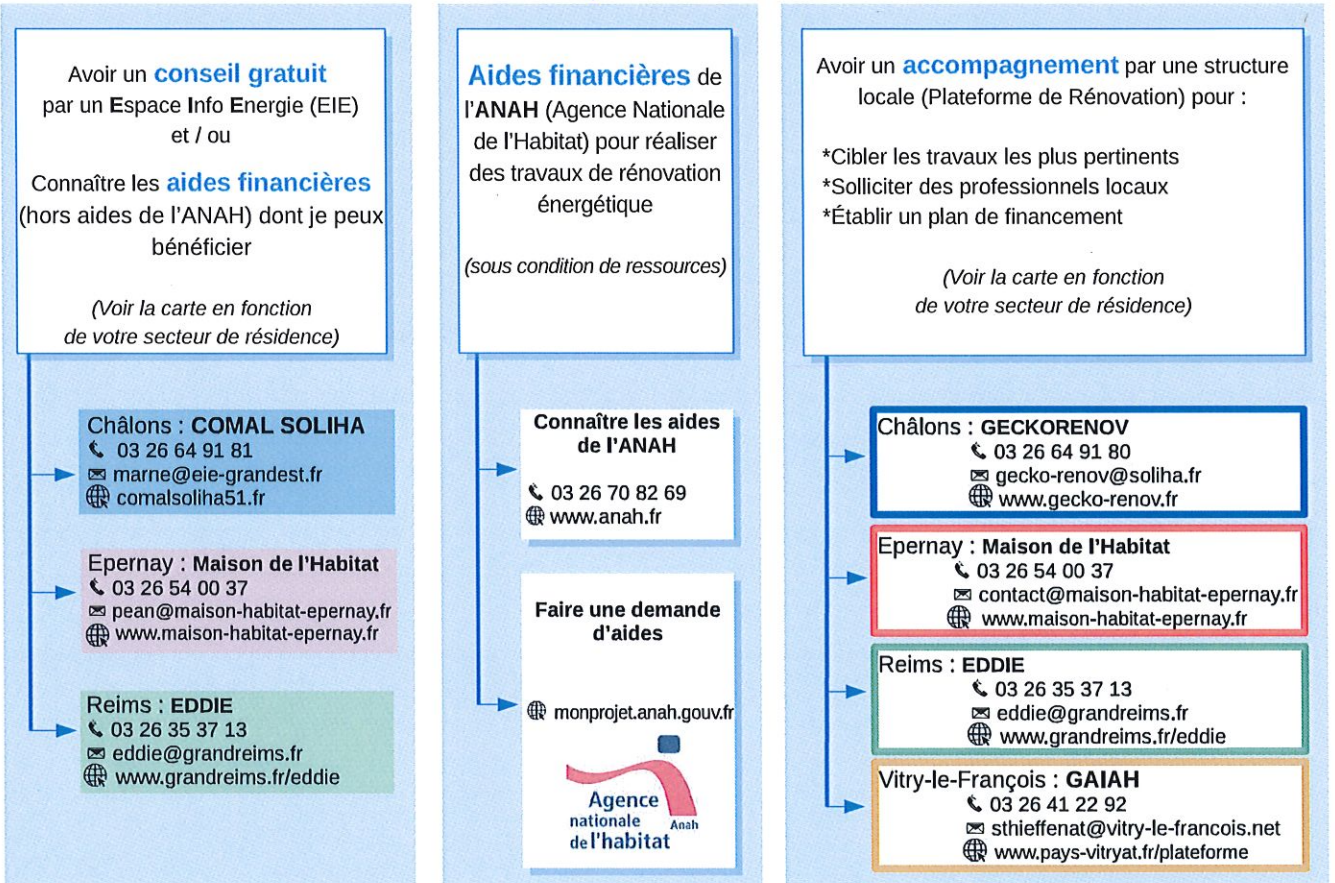
Plateforme de rénovation s'adressant aux habitants du Pays vitryat et pilotée par le syndicat mixte Adeva-Pays Vitryat ainsi que par les Communautés de communes de :

- Vitry Champagne et Der
- Côtes de Champagne et Val de Saulx
- Perthois – Bocage et Der





Je suis un particulier / un syndicat de copropriété et je souhaite :



Où s'adresser en fonction : de votre demande et de la localisation de votre logement?

Avoir un **conseil gratuit** par un Espace Info Energie (EIE) et / ou
Connaître les **aides financières** (hors aides de l'ANAH) dont je peux bénéficier
(Voir la carte en fonction de votre secteur de résidence)

Châlons : COMAL SOLIHA
☎ 03 26 64 91 81
✉ marne@eie-grandest.fr
🌐 comalsolihast.fr

Epernay : Maison de l'Habitat
☎ 03 26 54 00 37
✉ pearn@maison-habitat-epernay.fr
🌐 www.maison-habitat-epernay.fr

Reims : EDDIE
☎ 03 26 35 37 13
✉ eddie@grandreims.fr
🌐 www.grandreims.fr/eddie

Aides financières de l'ANAH
(Agence Nationale de l'Habitat) pour réaliser des travaux de rénovation énergétique
(sous condition de ressources)

Connaître les aides de l'ANAH
☎ 03 26 70 82 69
🌐 www.anah.fr

Faire une demande d'aides
🌐 monprojet.anah.gouv.fr

Avoir un **accompagnement** par une structure locale (Plateforme de Rénovation) pour :
* Cibler les travaux les plus pertinents
* Solliciter des professionnels locaux
* Établir un plan de financement
(Voir la carte en fonction de votre secteur de résidence)

Châlons : GECKORENOV
☎ 03 26 64 91 80
✉ gecko-renov@soliha.fr
🌐 www.gecko-renov.fr

Epernay : Maison de l'Habitat
☎ 03 26 54 00 37
✉ contact@maison-habitat-epernay.fr
🌐 www.maison-habitat-epernay.fr

Reims : EDDIE
☎ 03 26 35 37 13
✉ eddie@grandreims.fr
🌐 www.grandreims.fr/eddie

Vitry-le-François : GAIAH
☎ 03 26 41 22 92
✉ sthiefrenat@vitry-le-francois.net
🌐 www.pays-vitryat.fr/plateforme

